



ประกาศองค์การบริหารส่วนตำบลซับใหญ่  
เรื่อง แผนอัตรากำลัง ๓ ปี ประจำปีงบประมาณ ๒๕๖๗ - ๒๕๖๙  
(ปรับปรุงแผนอัตรากำลัง ๓ ปี ครั้งที่ ๑/๒๕๖๘)

อาศัยอำนาจตามความในมาตรา ๑๕ ประกอบมาตรา ๒๕ แห่งพระราชบัญญัติระเบียบ  
บริหารงานบุคคลส่วนท้องถิ่น พ.ศ. ๒๕๔๒ แห่งประกาศคณะกรรมการพนักงานส่วนตำบลจังหวัดชัยภูมิ เรื่อง  
หลักเกณฑ์และเงื่อนไขเกี่ยวกับการบริหารงานบุคคลขององค์การบริหารส่วนตำบล ลงวันที่ ๒๔ ตุลาคม  
๒๕๔๕ ข้อ ๑๘ ประกอบกับมติคณะกรรมการพนักงานส่วนตำบลจังหวัดชัยภูมิ ในการประชุมครั้งที่  
๑๓/๒๕๖๗ เมื่อวันที่ ๒๕ ธันวาคม ๒๕๖๗ มีมติเห็นชอบแผนอัตรากำลัง ๓ ปี ประจำปีงบประมาณ  
พ.ศ. ๒๕๖๗ - ๒๕๖๙ (ปรับปรุงแผนอัตรากำลัง ๓ ปี ครั้งที่ ๑/๒๕๖๘) ขององค์การบริหารส่วนตำบลซับใหญ่  
เพื่อเป็นกรอบในการกำหนดตำแหน่งและการใช้ตำแหน่งพนักงานส่วนตำบลตามระยะเวลาที่กำหนด  
ดังรายละเอียดแนบท้ายประกาศนี้

ทั้งนี้ ตั้งแต่วันที่ ๒๕ เดือน ธันวาคม พ.ศ. ๒๕๖๗ เป็นต้นไป

ประกาศ ณ วันที่ ๘ เดือน มกราคม พ.ศ. ๒๕๖๘

(นายวิฑูรย์ ประสีกัง)

นายกองค์การบริหารส่วนตำบลซับใหญ่

แบบท้ายประกาศองค์การบริหารส่วนตำบลซับใหญ่  
เรื่อง แผนอัตรากำลัง ๓ ปี ประจำปีงบประมาณ ๒๕๖๗ - ๒๕๖๙  
(ปรับปรุงแผนอัตรากำลัง ๓ ปี ครั้ง ๑/๒๕๖๘)

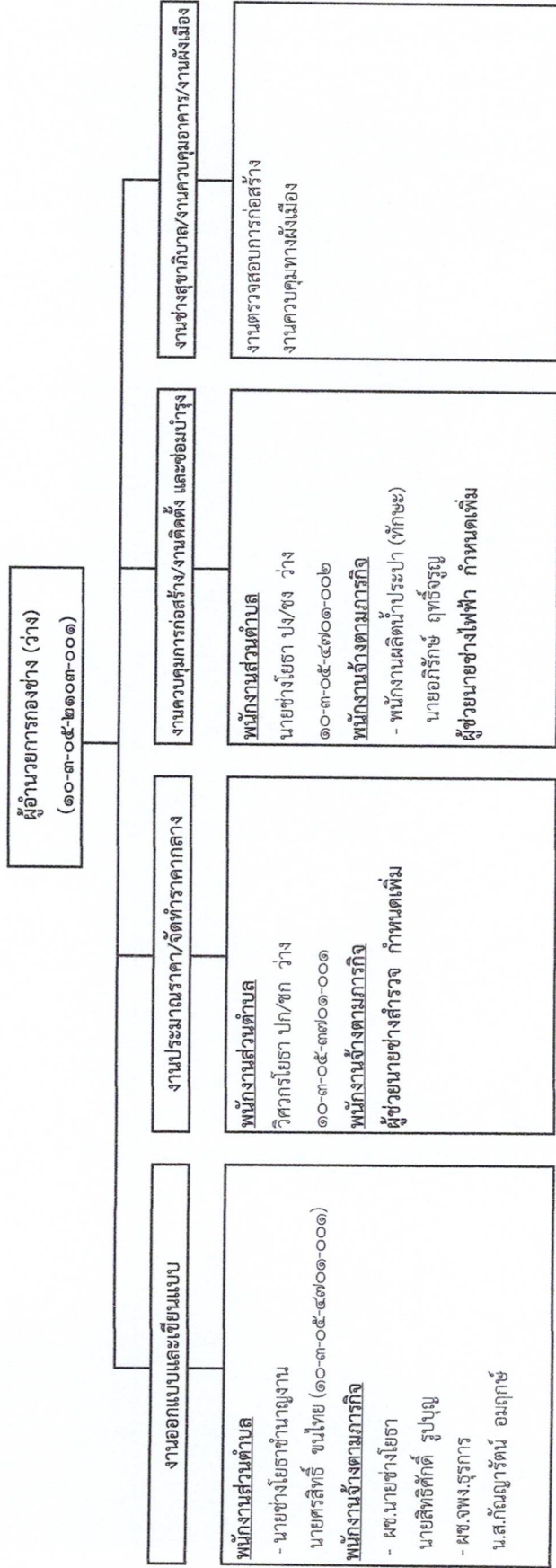
ส่วนราชการ	กรอบ อัตรากำลัง	กรอบอัตรากำลังตำแหน่งที่คาดว่าจะต้องใช้ในช่วง ระยะเวลา ๓ ปีข้างหน้า			อัตรากำลังคน เพิ่ม/ลด			หมายเหตุ	
		เดิม	๒๕๖๗	๒๕๖๘	๒๕๖๙	๒๕๖๗	๒๕๖๘		๒๕๖๙
ปลัดองค์การบริหารส่วนตำบล (นักบริหารงานท้องถิ่น ระดับกลาง) (๑๐-๓-๐๐-๑๑๐๑-๐๐๑)	๑	๑	๑	๑	-	-	-	ว่างเดิม	
<b>สำนักปลัด (๐๑)</b>									
หัวหน้าสำนักปลัด (นักบริหารงานทั่วไป ระดับต้น) (๑๐-๓-๐๑-๒๑๐๑-๐๐๑)	๑	๑	๑	๑	-	-	-	ว่างเดิม	
นักจัดการงานทั่วไป (ปก./ชก.) (๑๐-๓-๐๑-๓๑๐๑-๐๐๑)	๑	๑	๑	๑	-	-	-		
นักทรัพยากรบุคคล (ปก./ชก.) (๑๐-๓-๐๑-๓๑๐๒-๐๐๑)	๑	๑	๑	๑	-	-	-		
นักวิเคราะห์นโยบายและแผน (ปก./ชก.) (๑๐-๓-๐๑-๓๑๐๓-๐๐๑)	๑	๑	๑	๑	-	-	-		
นิติกร (ปก./ชก.) (๑๐-๓-๐๑-๓๑๐๕-๐๐๑)	๑	๑	๑	๑	-	-	-		
เจ้าพนักงานธุรการ (ปง./ชง.) (๑๐-๓-๐๑-๔๑๐๑-๐๐๑)	๑	๑	๑	๑	-	-	-		
เจ้าพนักงานป้องกันฯ (ปง./ชง.) (๑๐-๓-๐๑-๔๘๐๕-๐๐๑)	๑	๑	๑	๑	-	-	-		
<b>พนักงานจ้างตามภารกิจ</b>									
ผช.นักวิเคราะห์นโยบายและแผน	๑	๑	๑	๑	-	-	-		
ผช.จพง.ธุรการ	๑	๑	๑	๑	-	-	-		
ผช.จพง.ป้องกันและบรรเทาสาธารณภัย	๑	๑	๑	๑	-	-	-		
พนักงานผลิตน้ำประปา (ทักษะ)	๑	๑	๑	๑	-	-	-		
พนักงานขับรถบรรทุกน้ำ (ทักษะ)	๑	๑	๑	๑	-	-	-		
<b>พนักงานจ้างทั่วไป</b>									
พนักงานขับรถยนต์	๑	๑	๑	๑	-	-	-		
คนงานทั่วไป	๑	๑	๑	๑	-	-	-		
พนักงานขับรถยนต์(ส่วนกลาง)	๑	๑	๑	๑	-	-	-		
<b>กองคลัง (๐๔)</b>									
ผู้อำนวยการกองคลัง (นักบริหารงานคลัง ระดับต้น) (๑๐-๓-๐๔-๒๑๐๒-๐๐๑)	๑	๑	๑	๑	-	-	-		

ส่วนราชการ	กรอบ อัตรา กำลัง	กรอบอัตราตำแหน่งที่คาดว่าจะต้องใช้ในช่วง ระยะเวลา ๓ ปีข้างหน้า			อัตรากำลังคน เพิ่ม/ลด			หมายเหตุ
		เดิม	๒๕๖๗	๒๕๖๘	๒๕๖๙	เพิ่ม/ลด		
						๒๕๖๗	๒๕๖๘	
นักวิชาการพัสดุ (ปก./ชก.) (๑๐-๓-๐๔-๓๒๐๔-๐๐๑)	๑	๑	๑	๑	-	-	-	ว่างเดิม
เจ้าพนักงานการเงินและบัญชี(ปง./ชง.) (๑๐-๓-๐๔-๔๒๐๑-๐๐๑)	๑	๑	๑	๑	-	-	-	
เจ้าพนักงานพัสดุ(ปง./ชง.) (๑๐-๓-๐๔-๔๒๐๓-๐๐๑)	๑	๑	๑	๑	-	-	-	
เจ้าพนักงานจัดเก็บรายได้(ปง./ชง.) (๑๐-๓-๐๔-๔๒๐๔-๐๐๑)	๑	๑	๑	๑	-	-	-	
<b>พนักงานจ้างตามภารกิจ</b>								
ผช.จพง.พัสดุ	๑	๑	๑	๑	-	-	-	
ผช.จพง.จัดเก็บรายได้	๑	๑	๑	๑	-	-	-	
ผช.จพง.การเงินและบัญชี	๑	๑	๑	๑	-	-	-	
<b>กองช่าง (๐๕)</b>								
ผู้อำนวยการกองช่าง (นักบริหารงานช่าง ระดับต้น) (๑๐-๓-๐๕-๒๑๐๓-๐๐๑)	๑	๑	๑	๑	-	-	-	ว่างเดิม
วิศวกรโยธา (ปก./ชก.) (๑๐-๓-๐๕-๓๗๐๑-๐๐๑)	๑	๑	๑	๑	-	-	-	ว่างเดิม
นายช่างโยธา (ปง./ชง.) (๑๐-๓-๐๕-๔๗๐๑-๐๐๑)	๑	๑	๑	๑	-	-	-	ว่างเดิม
นายช่างโยธา (ปง./ชง.) (๑๐-๓-๐๕-๔๗๐๑-๐๐๒)	๑	๑	๑	๑	-	-	-	
<b>พนักงานจ้างตามภารกิจ</b>								
ผช.นายช่างโยธา	๑	๑	๑	๑	-	-	-	
ผช.จพง.ธุรการ	๑	๑	๑	๑	-	-	-	
พนักงานผลิตน้ำประปา (ทักษะ)	๑	๑	๑	๑	-	-	-	
ผช.นายช่างไฟฟ้า	-	๑	๑	๑	-	+๑	-	กำหนดเพิ่ม
ผช.นายช่างสำรวจ	-	๑	๑	๑	-	+๑	-	กำหนดเพิ่ม
<b>กองสาธารณสุขและสิ่งแวดล้อม (๐๖)</b>								
ผู้อำนวยการกองสาธารณสุข (นักบริหารงานสาธารณสุข ระดับต้น) (๑๐-๓-๐๖-๒๑๐๔-๐๐๑)	๑	๑	๑	๑	-	-	-	ว่างเดิม
นักวิชาการสาธารณสุข (ปก./ชก.) (๑๐-๓-๐๖-๓๖๐๑-๐๐๑)	๑	๑	๑	๑	-	-	-	
เจ้าพนักงานสาธารณสุข (ปง./ชง.) (๑๐-๓-๐๖-๔๖๐๑-๐๐๑)	๑	๑	๑	๑	-	-	-	

ส่วนราชการ	กรอบ อัตรา กำลัง เดิม	กรอบอัตราตำแหน่งที่คาดว่าจะต้องใช้ในช่วง ระยะเวลา ๓ ปีข้างหน้า			อัตรากำลังคน เพิ่ม/ลด			หมายเหตุ
		๒๕๖๗	๒๕๖๘	๒๕๖๙	๒๕๖๗	๒๕๖๘	๒๕๖๙	
		เดิ	เดิ	เดิ	เดิ	-	-	
เจ้าพนักงานธุรการ (ปง./ชง.) (๑๐-๓-๐๑-๔๑๐๑-๐๐๒)	๑	๑	๑	๑	-	-	-	ว่างเดิม
<b>พนักงานจ้างทั่วไป</b>								
ผช.จพง.ธุรการ	-	๑	๑	๑	-	+๑	-	กำหนดเพิ่ม
พนักงานขับรถยนต์(บรรทุกขยะ)	๑	๑	๑	๑	-	-	-	
พนักงานขับรถยนต์(กู้ชีพ)	๑	๑	๑	๑	-	-	-	
พนักงานขับรถยนต์(บรรทุกขยะ)	-	๑	๑	๑	-	+๑	-	กำหนดเพิ่ม
<b>กองการศึกษา ศาสนาและวัฒนธรรม (๐๘)</b>								
ผู้อำนวยการกองการศึกษาฯ (นักบริหารงานการศึกษา ระดับต้น) (๑๐-๓-๐๘-๒๑๐๗-๐๐๑)	๑	๑	๑	๑	-	-	-	
นักวิชาการศึกษา (ปก./ชก.) (๑๐-๓-๐๘-๓๘๐๓-๐๐๑)	๑	๑	๑	๑	-	-	-	
เจ้าพนักงานธุรการ (๑๐-๓-๐๘-๔๑๐๑-๐๐๓)	-	๑	๑	๑	-	+๑	-	กำหนดเพิ่ม
<b>พนักงานจ้างทั่วไป</b>								
ผช.นักวิชาการศึกษา	-	๑	๑	๑	-	+๑	-	กำหนดเพิ่ม
<b>ศูนย์พัฒนาเด็กเล็กบ้านตลุกคูณ</b>								
ผู้อำนวยการศูนย์พัฒนาเด็กเล็ก	๑	๑	๑	๑	-	-	-	รอการจัดสรร จาก สส. สำนัก งบประมาณ
ครู (๑๐-๓-๐๘-๖๖๐๐-๒๘๖)	๑	๑	๑	๑	-	-	-	
ผู้ดูแลเด็ก (ทักษะ)	๑	๑	๑	๑	-	-	-	
<b>ศูนย์พัฒนาเด็กเล็กบ้านบุญนวน</b>								
ผู้อำนวยการศูนย์พัฒนาเด็กเล็ก	๑	๑	๑	๑	-	-	-	รอการจัดสรร จาก สส. สำนัก งบประมาณ
ครู (๑๐-๓-๐๘-๖๖๐๐-๒๘๗)	๑	๑	๑	๑	-	-	-	
ผู้ช่วยครูผู้ช่วย	๑	๑	๑	๑	-	-	-	
ผู้ดูแลเด็ก (ทักษะ)	๑	๑	๑	๑	-	-	-	
<b>ศูนย์พัฒนาเด็กเล็กซับใหญ่</b>								
ผู้อำนวยการศูนย์พัฒนาเด็กเล็ก	๑	๑	๑	๑	-	-	-	รอการจัดสรร จาก สส. สำนัก งบประมาณ
ครู (๑๐-๓-๐๘-๖๖๐๐-๒๘๘)	๑	๑	๑	๑	-	-	-	

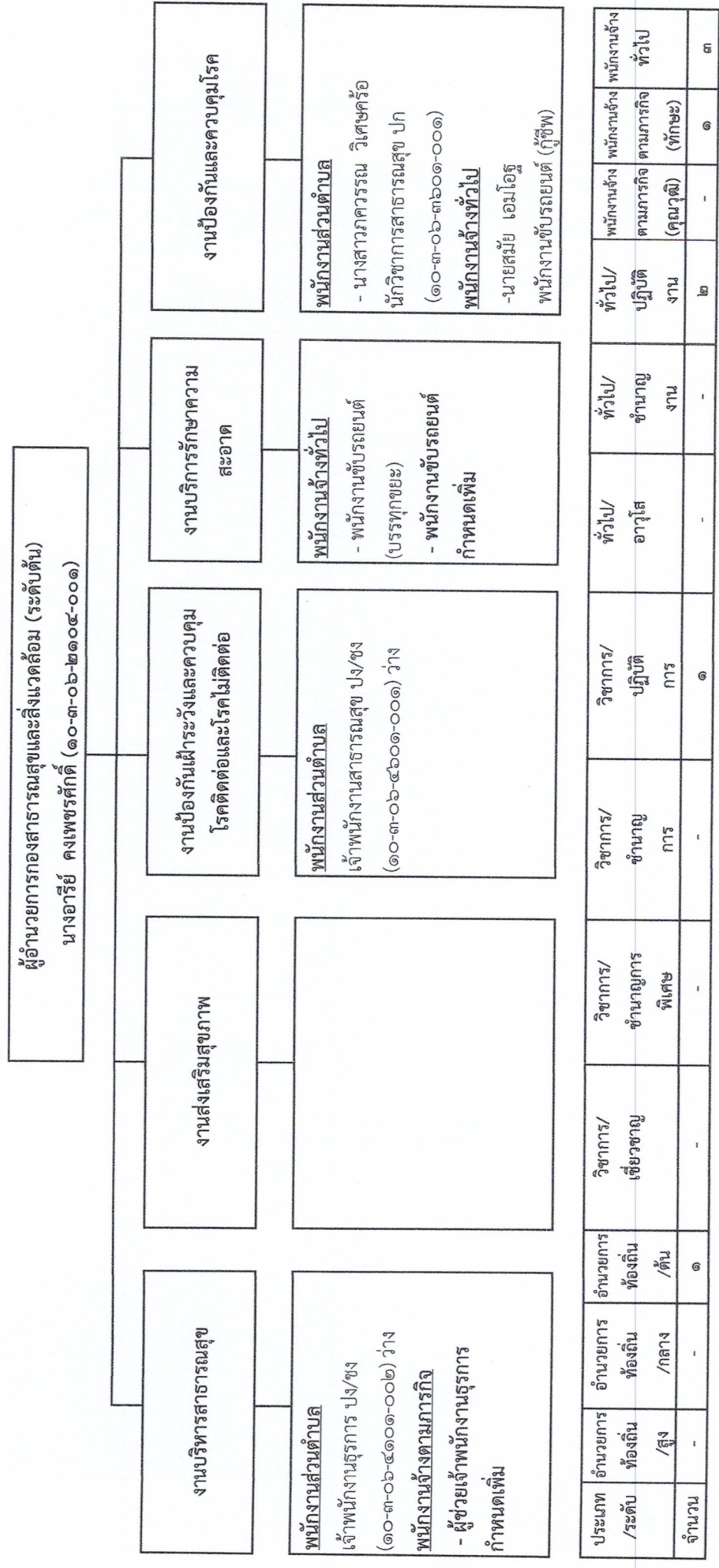
ส่วนราชการ	กรอบ อัตรา กำลัง เดิม	กรอบอัตราตำแหน่งที่คาดว่าจะต้องใช้ในช่วง ระยะเวลา ๓ ปีข้างหน้า			อัตรากำลังคน เพิ่ม/ลด			หมายเหตุ
		๒๕๖๗	๒๕๖๘	๒๕๖๙	๒๕๖๗	๒๕๖๘	๒๕๖๙	
ครู (๑๐-๓-๐๘-๖๖๐๐-๒๘๙) ผู้ช่วยครูผู้ช่วย ผู้ดูแลเด็ก (ทักษะ)	๑ ๑ ๑	๑ ๑ ๑	๑ ๑ ๑	๑ ๑ ๑	- - -	- - -	- - -	
<b>ศูนย์พัฒนาเด็กเล็กบ้านชัยเจริญสุข</b>								
ผู้อำนวยการศูนย์พัฒนาเด็กเล็ก	๑	๑	๑	๑	-	-	-	รอการจัดสรร จาก สก. สำนัก งบประมาณ
ครู (๑๐-๓-๐๘-๖๖๐๐-๒๙๐) ผู้ดูแลเด็ก (ทักษะ)	๑ ๑	๑ ๑	๑ ๑	๑ ๑	- -	- -	- -	
ผช.ครูผู้ช่วย	-	๑	๑	๑	-	+๑	-	กำหนดเพิ่ม
<b>กองสวัสดิการสังคม (๑๑)</b>								
ผู้อำนวยการกองสวัสดิการสังคม (นักบริหารงานสวัสดิการสังคม ระดับต้น) (๑๐-๓-๑๑-๒๑๐๕-๐๐๑)	๑	๑	๑	๑	-	-	-	ว่างเดิม
นักพัฒนาชุมชน(ปก./ชก.) (๑๐-๓-๑๑-๓๘๐๑-๐๐๑) <b>พนักงานจ้างตามภารกิจ</b>	๑	๑	๑	๑	-	-	-	ว่างเดิม
ผช.จพง.พัฒนาชุมชน	๑	๑	๑	๑	-	-	-	
<b>กองส่งเสริมการเกษตร (๑๔)</b>								
ผู้อำนวยการกองการเกษตร (นักบริหารงานการเกษตร ระดับต้น) (๑๐-๓-๑๔-๒๑๐๙-๐๐๑) <b>พนักงานจ้างตามภารกิจ</b>	๑	๑	๑	๑	-	-	-	ว่างเดิม
ผช.นักวิชาการเกษตร	๑	๑	๑	๑	-	-	-	
<b>หน่วยตรวจสอบภายใน (๑๒)</b>								
นักวิชาการตรวจสอบภายใน (ปก./ชก.) (๑๐-๓-๑๒-๓๕๐๕-๐๐๑)	๑	๑	๑	๑	-	-	-	ว่างเดิม
<b>รวม</b>	<b>๖๐</b>	<b>๖๗</b>	<b>๖๗</b>	<b>๖๗</b>	<b>+๗</b>	<b>-</b>	<b>-</b>	

แผนภูมิโครงสร้าง กองช่าง (๐๕) องค์การบริหารส่วนตำบลชัยใหญ่  
อำเภอชัยใหญ่ จังหวัดชัยภูมิ

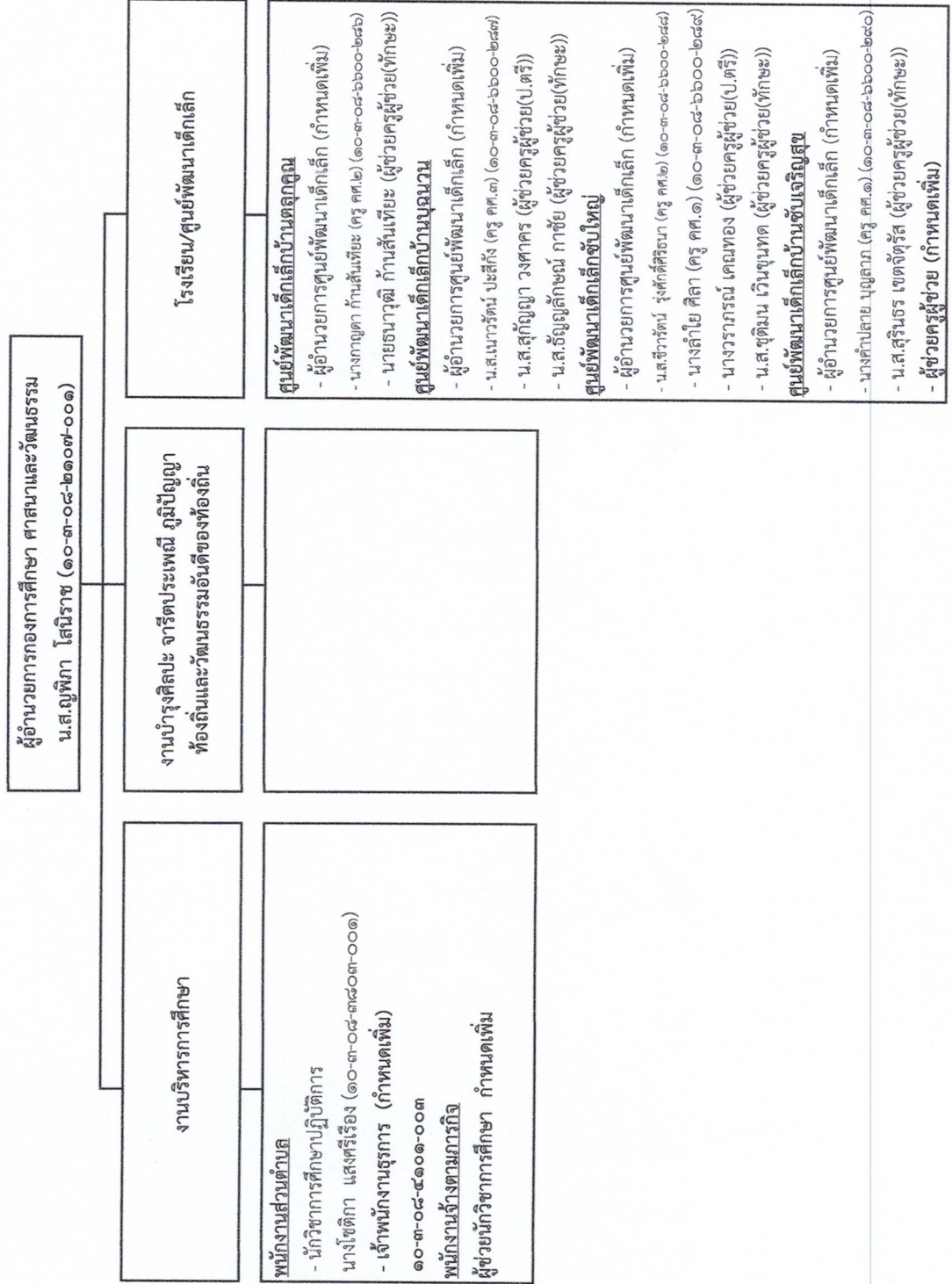


ประเภท /ระดับ	ผู้อำนวยการ	ผู้อำนวยการ	ผู้อำนวยการ	วิชาการ/เชี่ยวชาญ	วิชาการ/เชี่ยวชาญพิเศษ	วิชาการ/ชำนาญการ	วิชาการ/ชำนาญการพิเศษ	วิชาการ/ชำนาญการ	วิชาการ/ปฏิบัติ	ทั่วไป/ปฏิบัติงาน	พนักงานจ้างตามภารกิจ (ทักษะ)	พนักงานจ้างทั่วไป
จำนวน	-	-	-	-	-	-	-	๑	๑	๑	๑	-

แผนภูมิโครงสร้าง กองสาธารณสุขและสิ่งแวดล้อม (๐๖) องค์การบริหารส่วนตำบลชัยใหญ่  
อำเภอชัยใหญ่ จังหวัดชัยภูมิ



**แผนภูมิโครงสร้าง กองการศึกษา ศาสนาและวัฒนธรรม (๐๘) องค์การบริหารส่วนตำบลชัยใหญ่  
อำเภอชัยใหญ่ จังหวัดชัยภูมิ**



ประเภท/ ระดับ	จำนวน	จำนวนการ ท้องถิ่น ต้น	วิชาการ/ ปฏิบัติ การ	ทั่วไป ปฏิบัติงาน/ ชำนาญงาน	ผอ.ศูนย์ฯ	ครู วิทยฐานะ ชำนาญพิเศษ	ครู วิทยฐานะ ชำนาญการ	ครู วิทยฐานะ -	พนักงานจ้าง ตามภารกิจ (คนวุฒิ)
จำนวน	๑	๑	๑	๔	๑	๒	๒	๒	๘